



VOXEL

akcelerator zysków

# PROFIL DZIAŁALNOŚCI GRUPY VOXEL

---



## Wysokospecjalistyczna Diagnostyka Obrazowa

Największa w Polsce sieć Centrów Diagnostycznych świadczących usługi medyczne z zakresu badań TK, MR, RTG

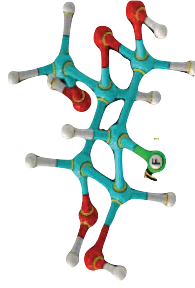


## Medycyna nuklearna

Pozytonowa emisyjna tomografia komputerowa (PET-CT)



**Realizacja pracowni diagnostycznych „pod klucz”  
wraz z dostawą urządzeń i rozwiązań informatycznych**



## Teleradiologia

Usługi opisowe badań diagnostycznych dla jednostek opieki zdrowotnej

## Działalność Badawcza i Naukowa

Współpraca z firmami farmaceutycznymi w badaniach klinicznych, kształcenie kadr medycznych, nowe technologie.



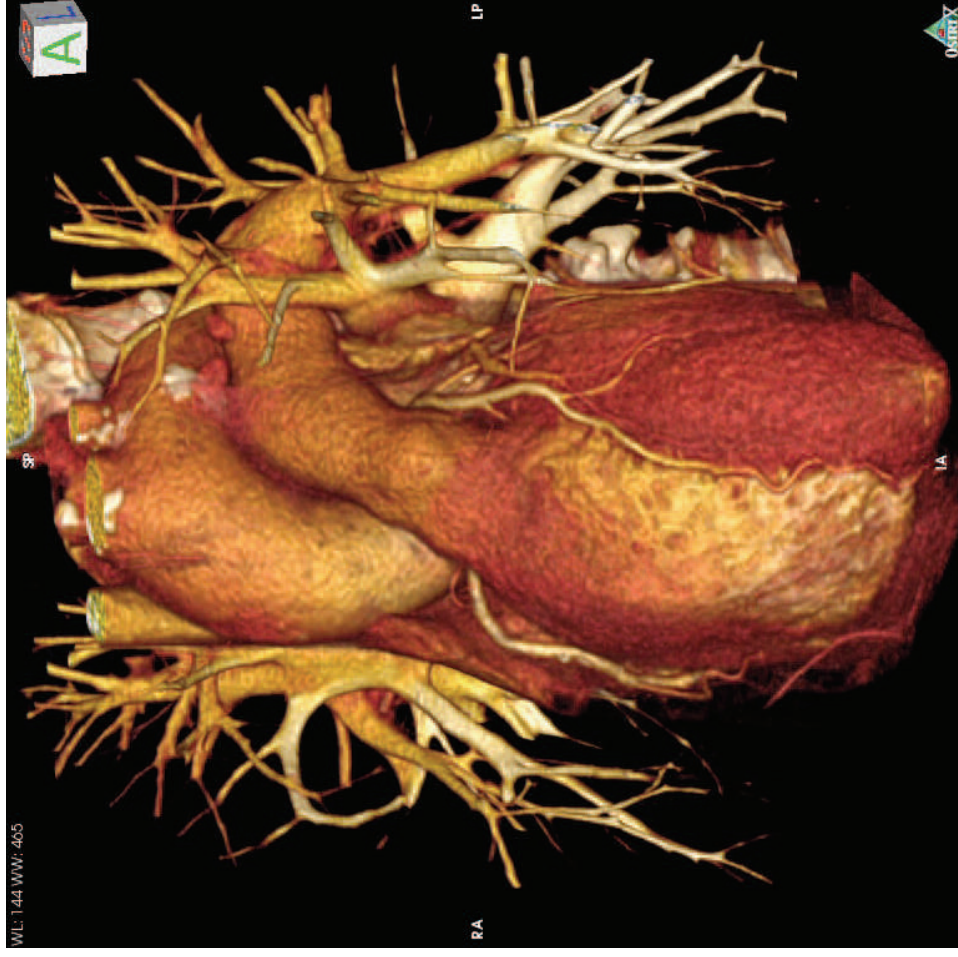
# TOMOGRAFIA KOMPUTEROWA (TK)

Metoda diagnostyczna wykorzystująca promieniowanie jonizujące

**Ciągle brakuje 300 urzędzeń do średniej OECD**

**Zastosowanie:** obrazowanie mózgu, kości, stawów, płuc, przewodu pokarmowego, serca, whole body scanning, politrauma, onkologia

**Korzyści kliniczne:** wczesne rozpoznawanie udarów, urazów, lokalizacja zmian nowotworowych i stopnia zaawansowania choroby, nieinwazyjna diagnostyka chorób serca



# REZONANS MAGNETYCZNY (MR)

Bezpieczna metoda diagnostyczna wykorzystująca silne pole magnetyczne

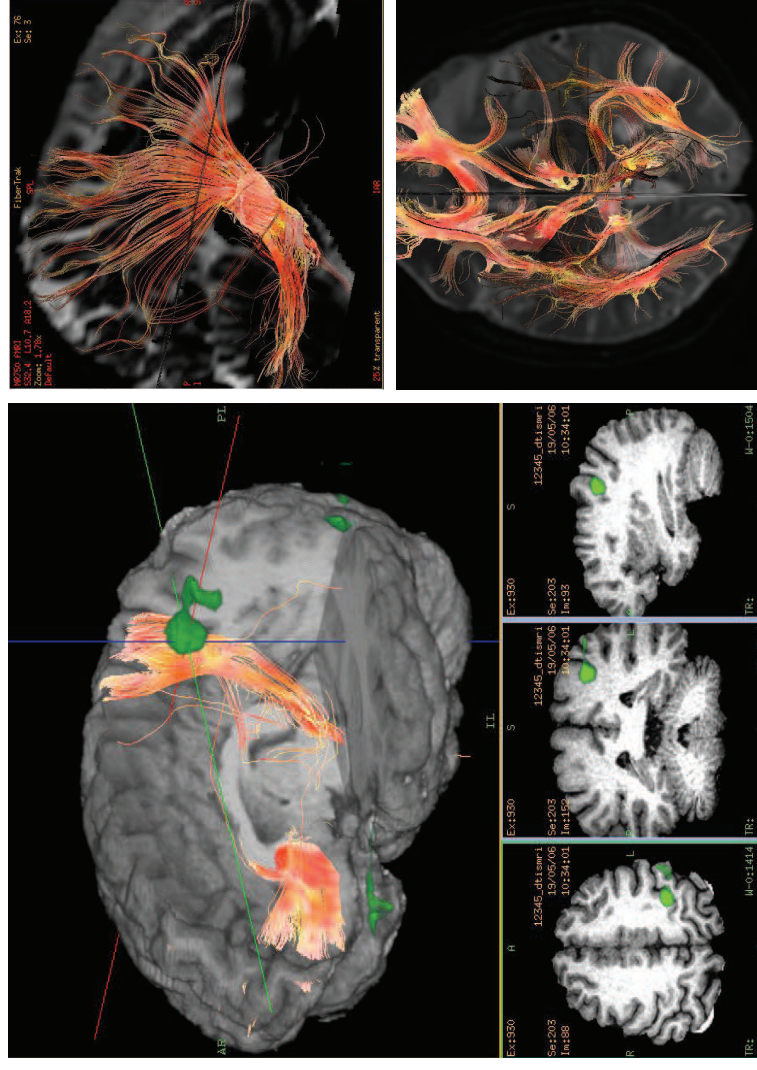
**Ciągle brakuje 250 urzędzeń do średniej OECD**

**Zastosowanie:**

obrazowanie mózgu, kręgosłupa, stawów, serca, whole body scanning, badania płodu, neuronawigacja

**Korzyści kliniczne:**

wczesne rozpoznawanie nowotworów i chorób naczyniowych mózgu i stopnia zaawansowania choroby, nieinwazyjna diagnostyka chorób serca



# POZYTONOWA EMISYJNA TOMOGRAFIA (PET-TK)

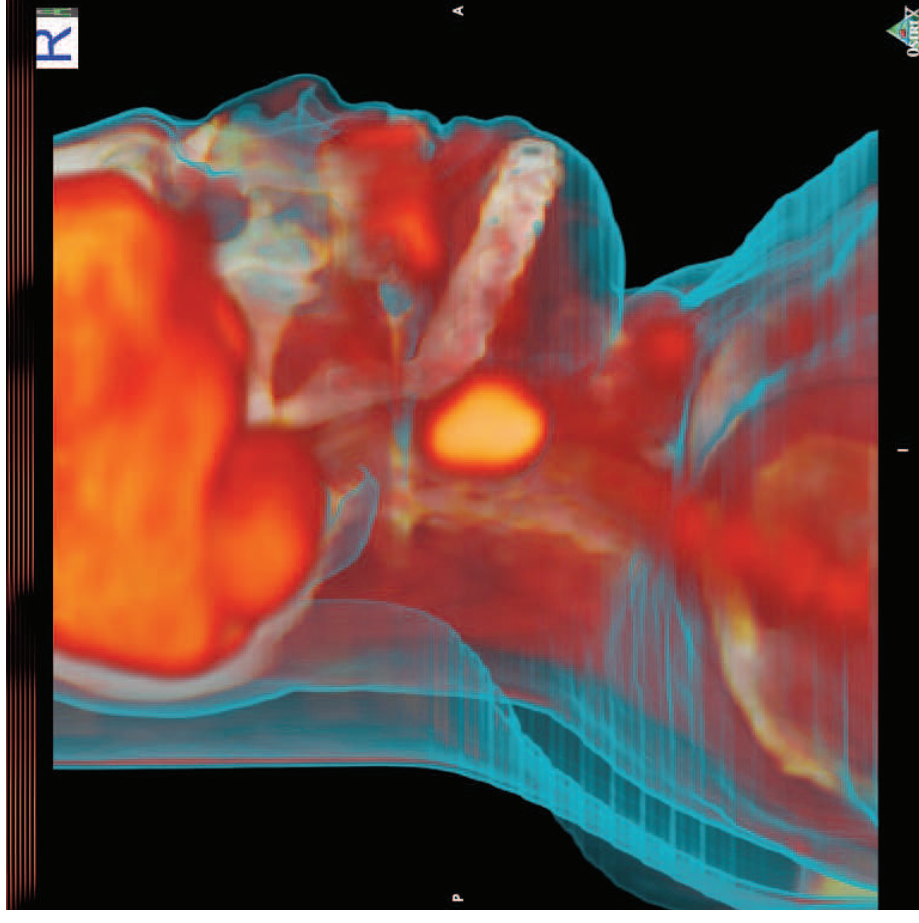
Technika obrazowania w oparciu o rejestrację promieniowania powstałego w anihilacji pozytonów

Badanie polega na przestrzennym określeniu rozkładu i aktywności podanego radiofarmaceutyku.

**Ciągle brakuje 20 urzędzeń do średniej OECD**

## Zastosowanie:

Badanie PET-CT pozwala zobaczyć obraz zarówno anatomiczny jak i czynnościowy danego narządu. Pozwala to w całkowicie pewny sposób na wykrycie nawet najmniejszych ognisk nowotworowych. Takiego wyniku nie daje się osiągnąć przy pomocy żadnej innej techniki obrazowania.



# CYKLOTRON I PRODUKCJA RADIOFARMACEUTYKÓW



**INNOWACYJNA GOSPODARKA**  
NARODOWA STRATEGIA SPÓJNOŚCI

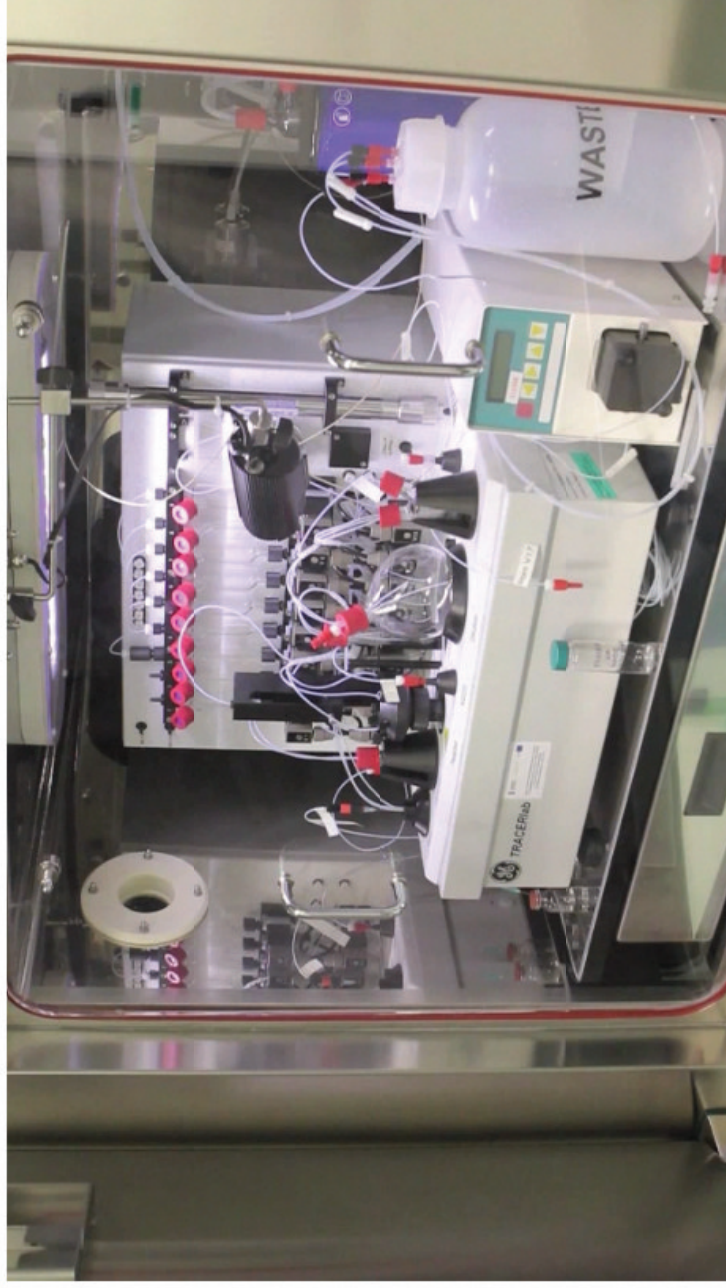


**UNIA EUROPEJSKA**  
EUROPEJSKI FUNDUSZ  
ROZWOJU REGIONALNEGO

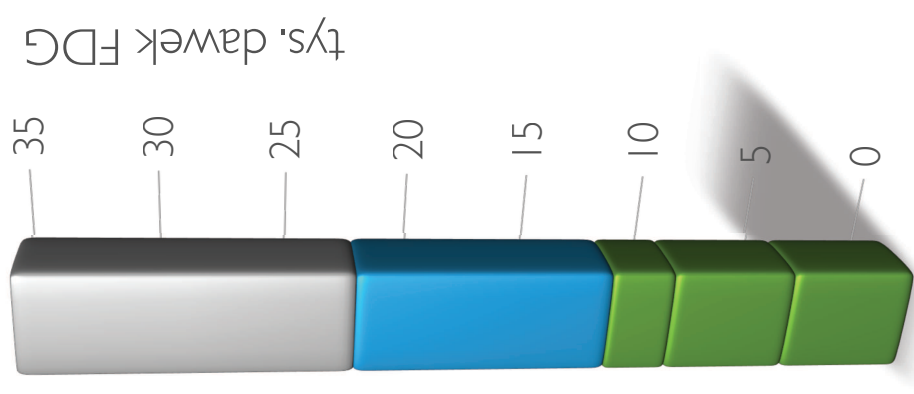
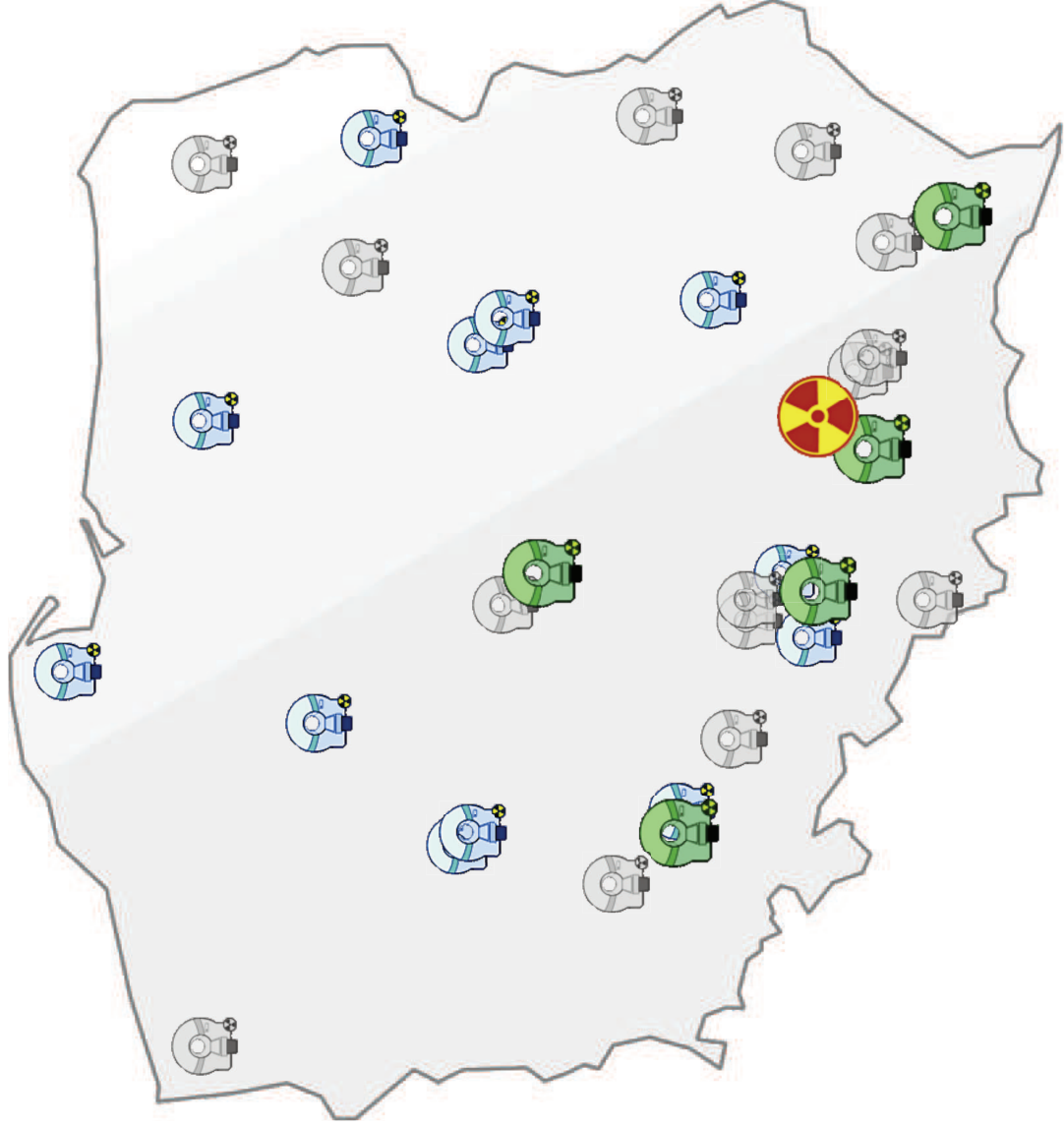
**Cel projektu:**  
Budowa ośrodka produkcji  
radiofarmaceutyków oraz  
centrum diagnostycznego PET-CT-MR

**Wartość projektu:**  
PLN 56 mln

**Dofinansowanie EU:**  
PLN 31 mln (60%)



# CYKLOTRON I PRODUKCJA RADIOFARMACEUTYKÓW



# TELERADIOLOGIA

---



- ponad 40 klientów zewnętrznych
- 112 radiologów
- opis badań 24 / 7 / 365

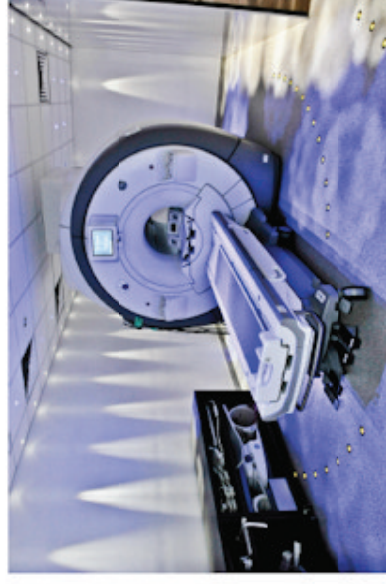


- maksymalnie efektywne wykorzystanie zasobów
- największa sieć teleradiologiczna w Polsce
- własny dedykowany system informatyczny

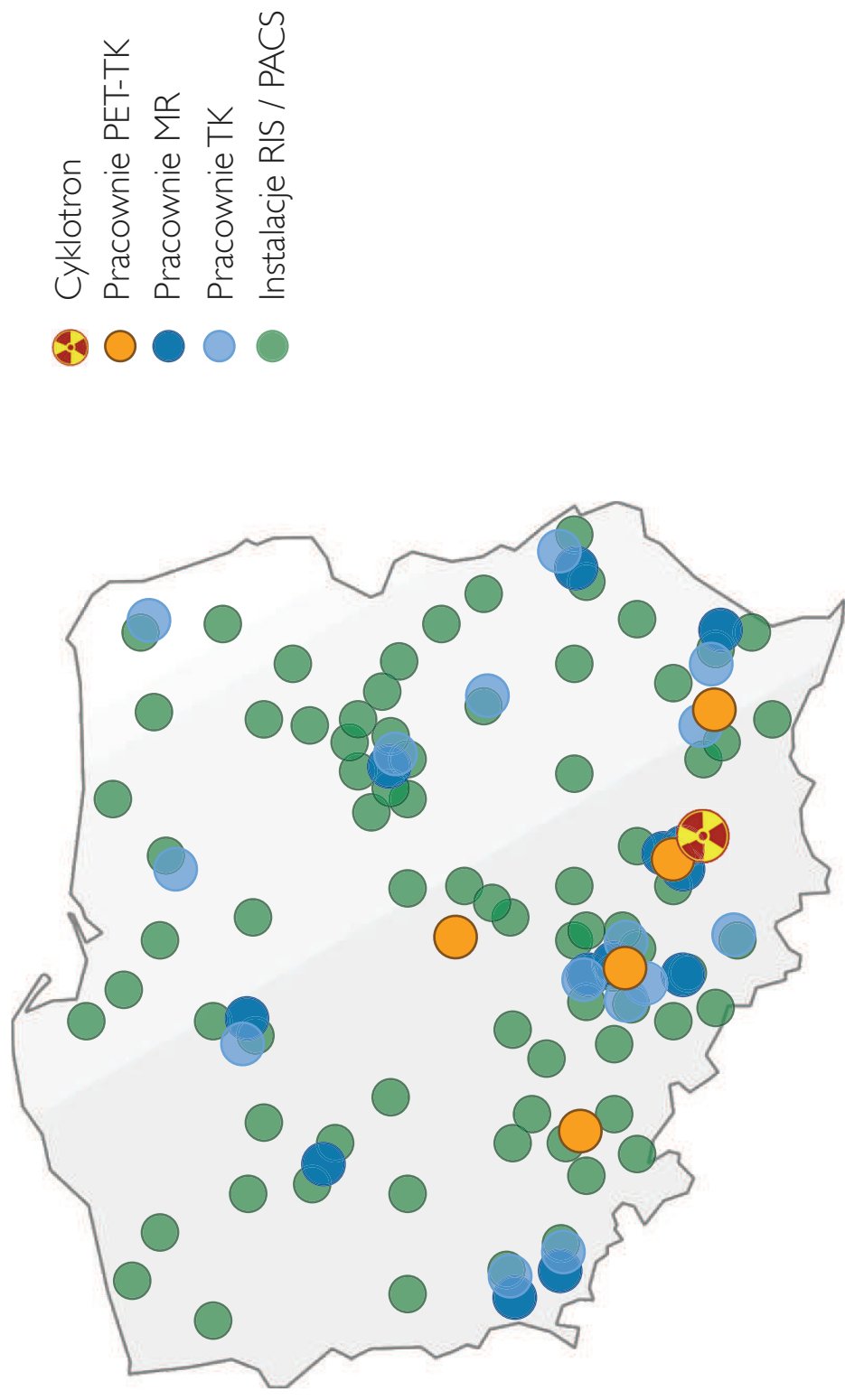




- Systemy informatyczne i oprogramowanie
- Sprzedaż urządzeń diagnostycznych
- Realizacja pracowni diagnostycznych „pod klucz”
- Sprzedaż implantów



# ZASIĘG DZIAŁALNOŚCI GRUPY VOXEL



# REALIZOWANE INWESTYCJE



**2013 Q3**

Gamma Knife w Katowicach  
we współpracy z EI

**2013 Q2**

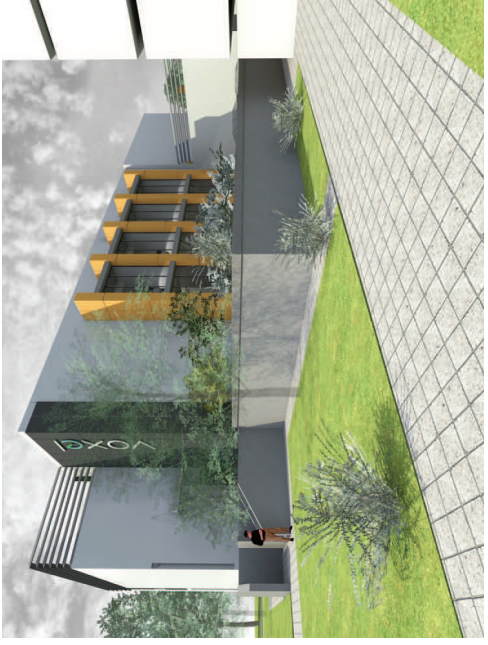
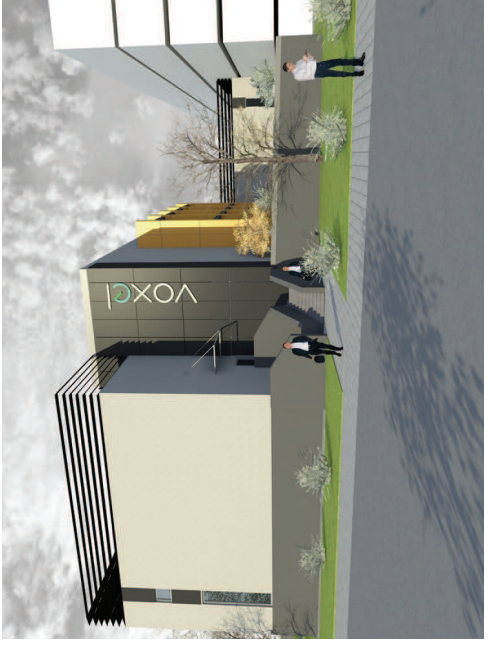
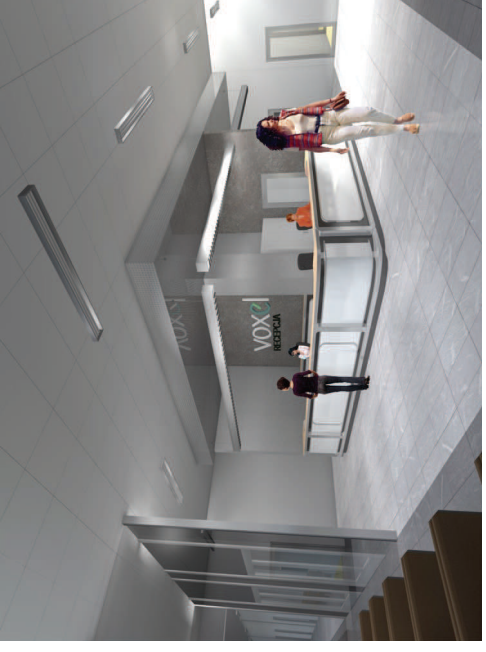
Pracownia PET-TK oraz SPECT  
Katowice

**2013 Q1**

Pracownia PET-TK oraz SPECT  
Brzozów



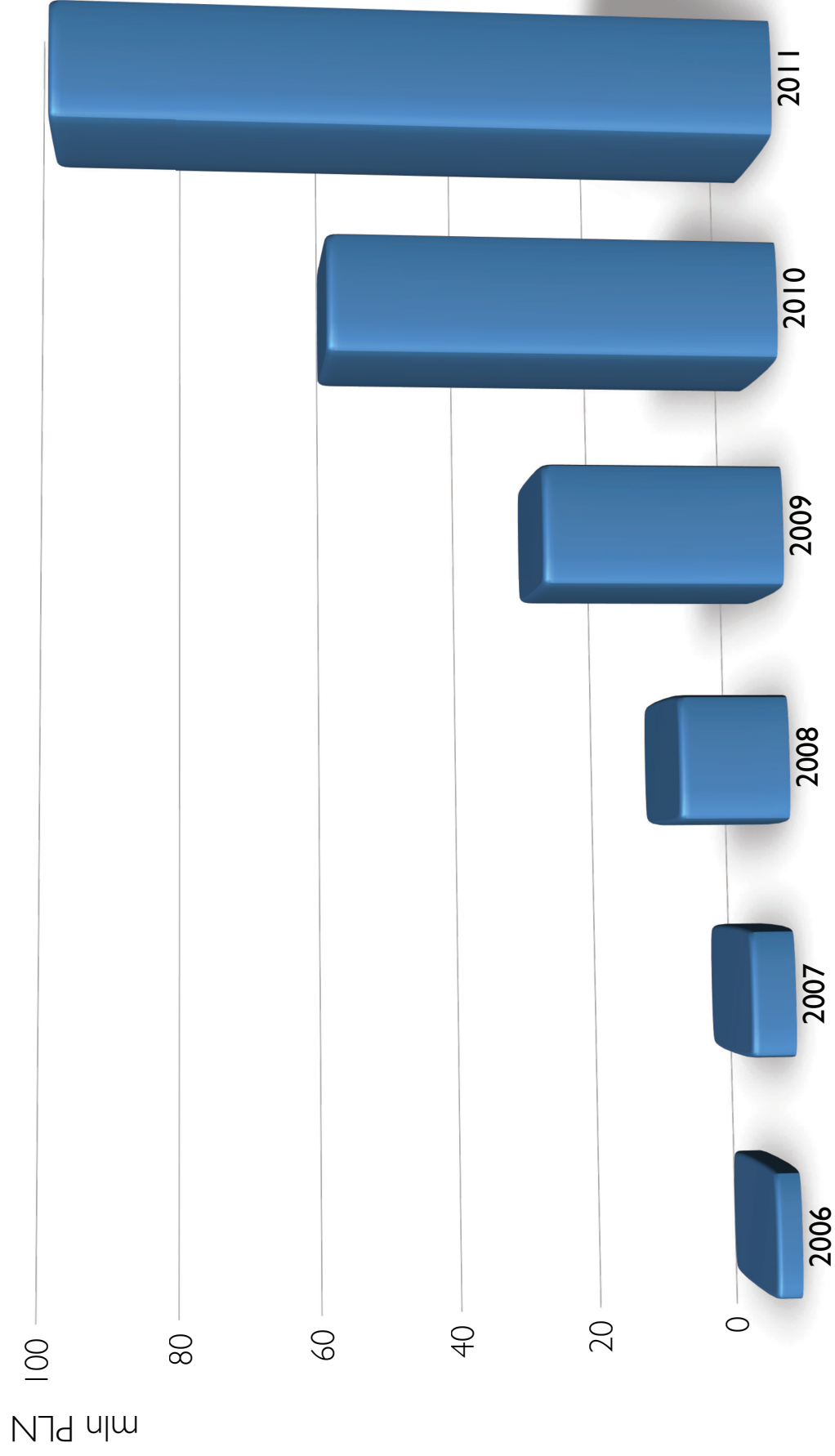
# GAMMA KNIFE



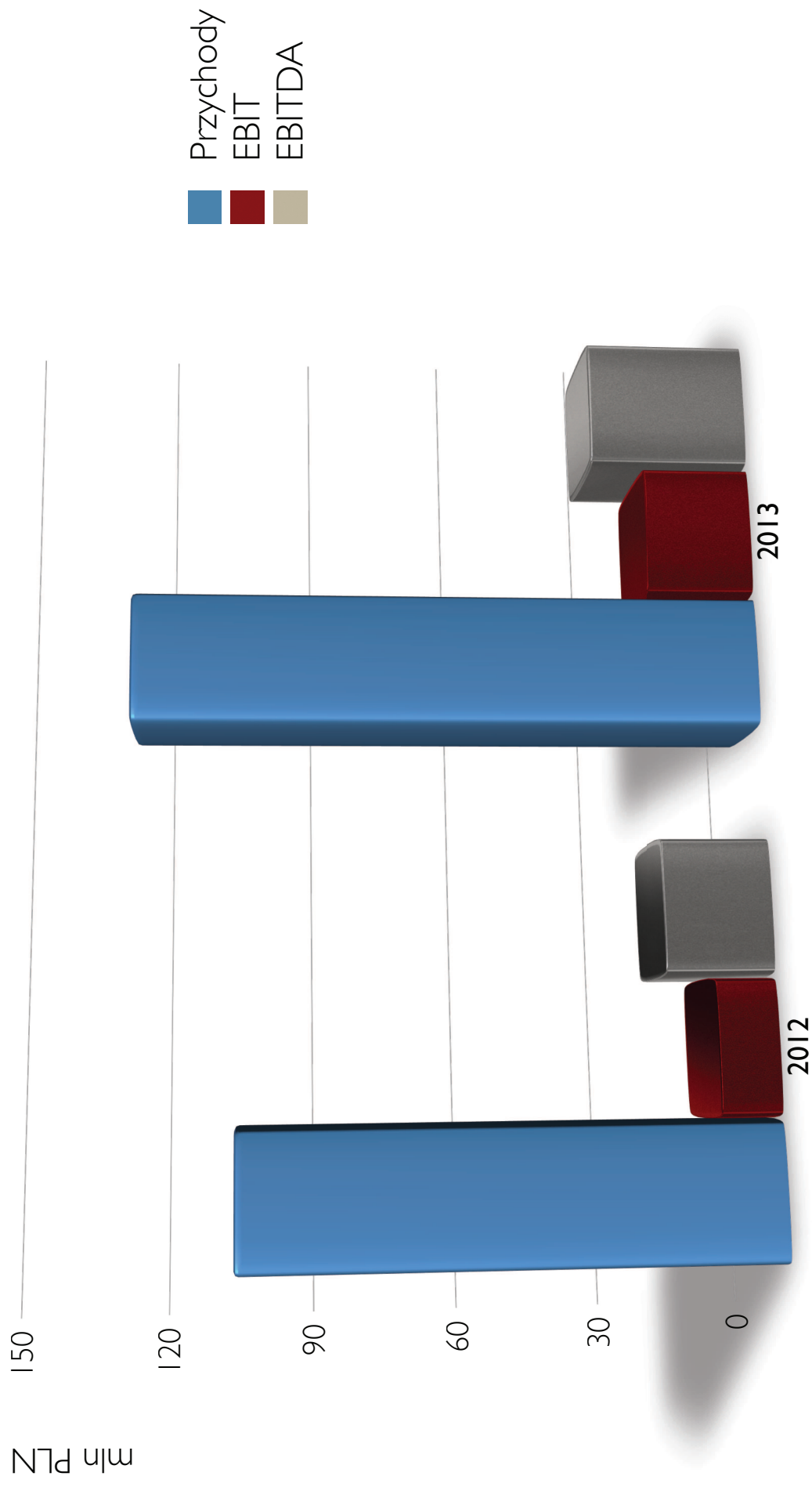
# GAMMA KNIFE



# PRZYCHODY ZE SPRZEDAŻY GRUPY VOXEL

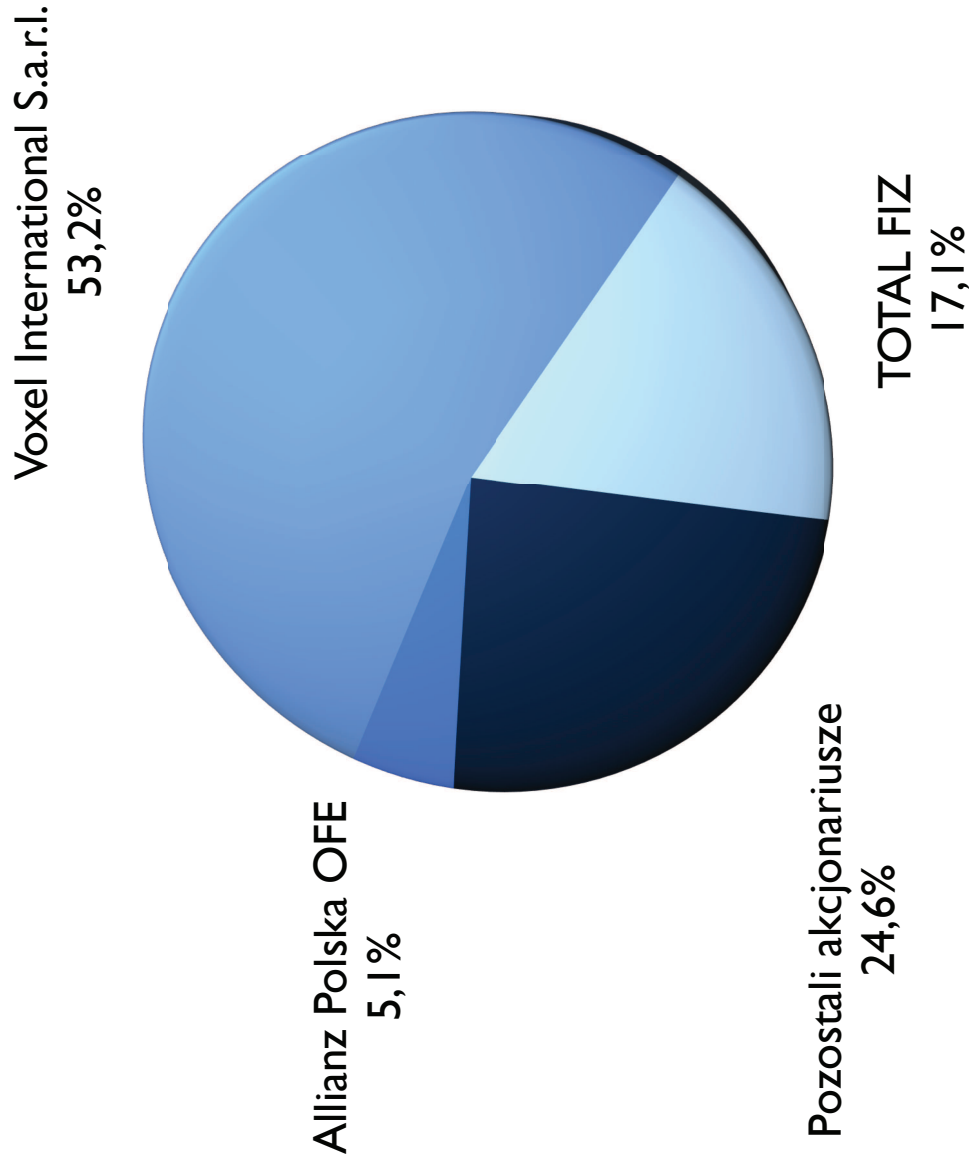


# PROGNOZY GRUPY VOXEL 2012-2013



# STRUKTURA AKCJONARIATU

---



wg liczby akcji





# WARTO INWESTOWAĆ W VOXEL

---

- ▶ Bezpieczny i stabilny biznes
- ▶ Dywersyfikacja geograficzna
- ▶ Wiarygodny partner dla ekspertów i inwestorów
- ▶ Stały wzrost udziału diagnostyki obrazowej w wydatkach na ochronę zdrowia
- ▶ Zgodność ze światowymi trendami w medycynie

